

Filter Management ΕΚΤΥΠΩΣΕΩΝ

Το Atlantis Entry παρέχει την ευκολία στον χρήστη να προσθέσει στις έτοιμες εκτυπώσεις δικά του φίλτρα αναζήτησης δεδομένων, μέσω της επιλογής [Filter Management], που βρίσκεται στο [Setup Εκτύπωσης]

Εκτυπώσεις πωλήσεων

Πωλήσεις

Ερωτήσεις Φίλτρα Ταξινόμηση/Όμαδοποίηση Setup Εκτύπωσης

Τίτλος εκτύπωσης

Επικεφαλίδα εκτύπωσης

Υποσέλιδο εκτύπωσης

Δικαιώματα

Filter Management

User Defined Ερωτήσεις

Form Management

Αναδυόμενες Εκτυπώσεις

Εμφάνιση στοιχ. εταιρ. σε όλες τις σελ.

Εμφάνιση αριθμησης σελίδων

Εμφάνιση συνόλων ανά σελίδα

Εμφάνιση κενής γραμμής ανά σύνολο

Απαλοιφή του μηδέν(0)

Εμφάνιση ώρας εκτύπωσης

Απαλοιφή επαν/λενης πληροφορίας

Εμφάνιση τίτλου εκτύπωσης

Εμφάνιση όλων των φίλτρων

Εμφάνιση των φίλτρων Μόνο στην πρώτη σ

Εμφάνιση στοιχ. εταιρείας: Όχι

Εμφάνιση ημ/νίας εκτύπωσης: Login

Μήκος στηλών αξιών

Ενεργοποίηση παρ/σης στήλων

Εκτύπωση τίτλων 1,2

Πλάτος A/A

Αναδίπλωση γραμμών

Τμήμα Λεπτομέρειες 1

Πλάτος περιθωρίου 0

Συνολικό μήκος σχεδιασμού 208

A/A	Πεδίο	Τίτλος	Πλάτος	Αν.	Εμφαν.	Σύνολο	Δεκ.	Στοίχιση	Wrap	Title/rap	Δευτερεύον	Κάτω από κοίλο/αν. επανάλ
1	Ημερομηνία	Ημερομηνία	13	1	✓							
2	Ώρα	Ώρα	8	12	✓							
3	Παραστατικό	Παραστατικό	30	2	✓							
4	Εκτυπωμένο	Εκτυπωμένο	12	3	✓							
5	Κωδικός πελάτη	Κωδικός πελάτη	0	4	✓							
6	Επωνυμία πελάτη	Επωνυμία πελάτη	0	5	✓							
7	Πωλητής	Πωλητής	20	6	✓							
8	Καθαρή αξία	Καθαρή αξία	0	7	✓							
9	Έκπτωση %	Έκπτωση %	10	8	✓							
10	Άλλα έξοδα	Άλλα έξοδα	0	9	✓							
11	ΦΠΑ	ΦΠΑ	0	10	✓							
12	Συνολική αξία	Συνολική αξία	0	11	✓							

Extra filter panels

Στο tab [Ορισμός] ορίζονται η περιγραφή, ο τύπος και η ομάδα εμφάνισης του νέου φίλτρου. Κάτω από τις "Ιδιότητες" ορίζονται το πεδίο αναζήτησης και η συνθήκη ελέγχου. Στην ενότητα "Control" ορίζονται το είδος του control που θα χρησιμοποιηθεί και το μέγεθος που θα καταλάβει. Στο tab [Επιλογή] ορίζονται οι εκτυπώσεις στις οποίες ισχύουν τα νέα (user defined) φίλτρα. Με δεξιά click πάνω σε οποιαδήποτε εκτύπωση ή ομάδα εκτυπώσεων προσφέρονται διευκολύνσεις όπως – Επιλογή όλων, Καθαρισμός όλων, Ανάπτυξη όλων και Σύμπτυξη όλων.
Αναλυτικότερα :

Βασικά Στοιχεία

[Ορισμός]

Περιγραφή

Αλφαριθμητικό πεδίο με το οποίο καθορίζεται το λεκτικό εκείνο, το οποίο θα εμφανίζεται σαν τίτλος του οπτικού αντικειμένου επάνω στη φόρμα εκτύπωσης.

Τύπος

Πεδίο επιλογής με το οποίο καθορίζεται ο τύπος του πεδίου, με τον οποίο θα συνδεθεί το οπτικό αντικείμενο. Συγκεκριμένα, ο χρήστης επιλέγει:

- String – Αλφαριθμητικό πεδίο
- Date – Πεδίο ημερομηνίας
- Integer – Ακέραιος αριθμός
- Memo

Ομάδα εμφάνισης

Ορίζεται ο αριθμός της Ομάδας εμφάνισης του νέου φίλτρου.

Ιδιότητες

Query Field

Με το πεδίο αυτό καθορίζεται το πεδίο εκείνο του οποίου η τιμή θα ενημερωθεί από την τιμή, που εισήχθη στο οπτικό αντικείμενο.

Query Mode

Πεδίο επιλογής με το οποίο καθορίζονται συνθήκες στο αντίστοιχο query field. Συγκεκριμένα μπορούν να επιλεγθούν κάποιος από του παρακάτω τελεστές:

- Mask or Equal
- Greater (>=)
- Lesser (<=)
- Include
- Not Equal
- Not Include

Control

Είδος

Πεδίο επιλογής από το οποίο ο χρήστης επιλέγει το επιθυμητό είδος οπτικού αντικειμένου. Συγκεκριμένα, τα διαθέσιμα είδη οπτικών αντικειμένων είναι:

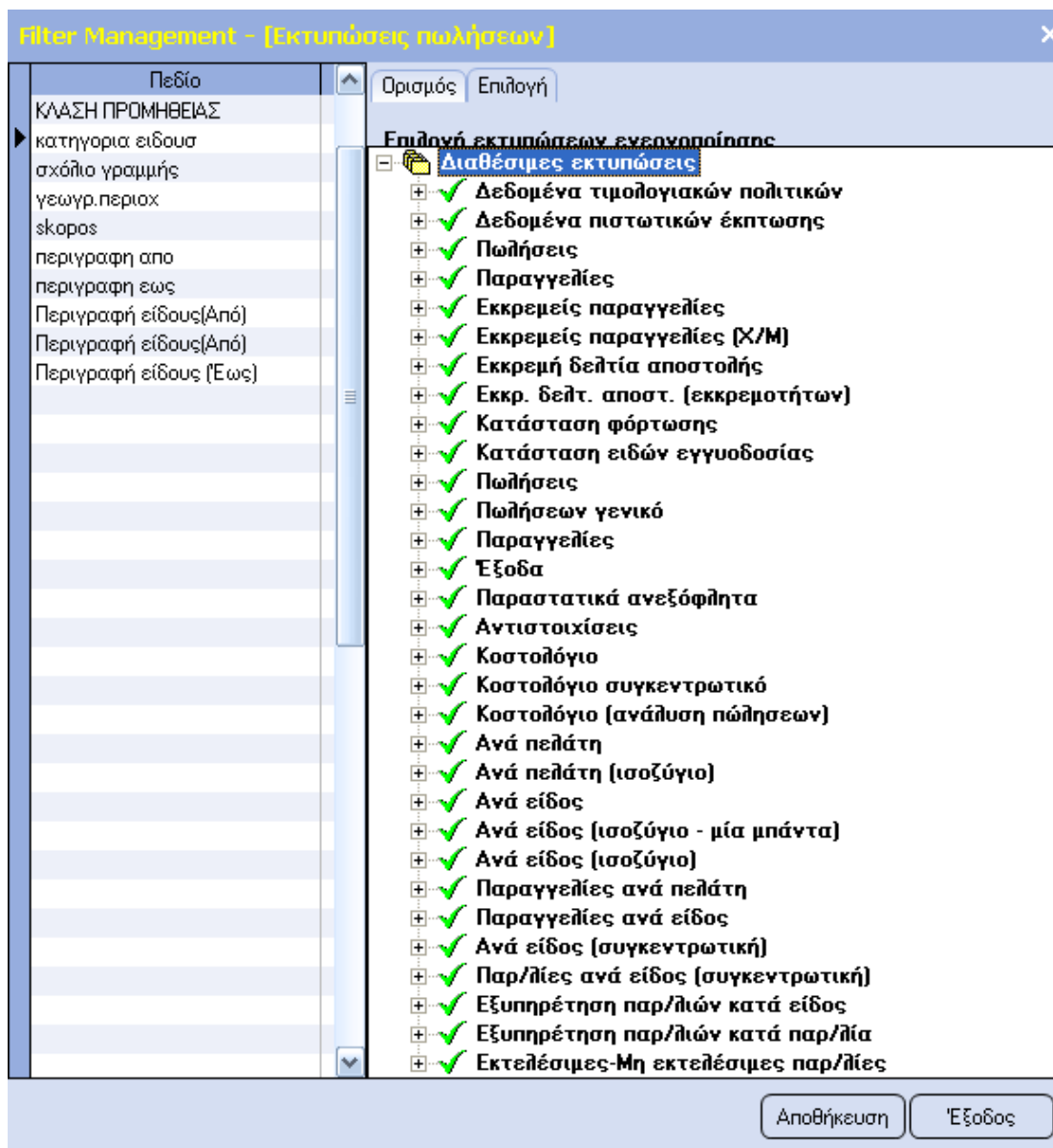
- Edit
- Date
- Numeric
- Selector
- ComboBox
- MultiComboBox
- CheckBox

Μέγεθος

Αριθμητικό πεδίο με το οποίο καθορίζεται το μέγεθος του Control.

[Επιλογή]

Στο σημείο αυτό μπορεί να καθοριστεί σε ποιες από τις εκτυπώσεις θα έχουν ισχύ τα νέα (user defined) φίλτρα.

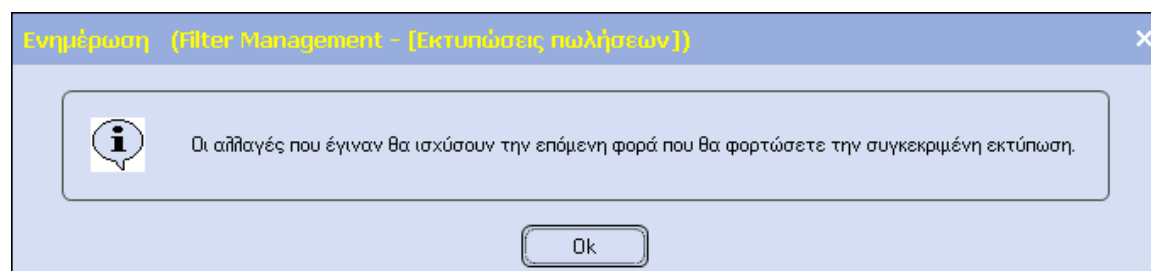


Αφού σχεδιαστούν τα νέα custom φίλτρα , θα πρέπει να δηλωθούν οι ομάδες εμφάνισής τους στις επιθυμητές εκτυπώσεις στο [Setup εκτύπωσης] , στο πεδίο [Extra filter panels].



Προσοχή:

Οποιαδήποτε αλλαγή στο filter management πραγματοποιείται μόνο κατά την αποθήκευση εκτύπωσης και θα ισχύουν από την επόμενη φορά που θα φορτωθεί η συγκεκριμένη εκτύπωση.



Παράδειγμα νέων φίλτρων :

